

**OBIETTIVO SICUREZZA SULLA STRADA**

# Nevicata in arrivo? Ecco cosa è bene fare per non avere problemi

## *Parliamo di: pneumatici invernali*

■ Lo pneumatico invernale non è altro che un tipo di pneumatico avente caratteristiche particolari che lo rendono adatto all'utilizzo su superfici innevate o fangose, e in generale su quelle a bassa aderenza. Questi nuovi pneumatici hanno sostituito gli pneumatici chiodati e stanno sempre più soppiantando anche le catene da neve.

Sono riconoscibili dalla scritta sul fianco M&S o M+S, che sta a significare Mud and Snow, ovvero fango e neve. Però possono anche essere pneumatici quattro-stagioni. I veri pneumatici da neve ultimamente sono riconoscibili da un fiocco di neve racchiuso nel profilo di una montagna e ciò certifica che lo pneumatico è stato testato su neve e fango.

Gli pneumatici invernali possono avere diverse caratteristiche, che li rendono migliori rispetto agli pneumatici normali:

- Termica, negli pneumatici invernali di tipo termico mescole studiate appositamente, più ricche di silice, che permettono di avere una buona aderenza anche a basse temperature. Al contrario delle altre coperture, questi pneumatici si scaldano molto velocemente,

generando un attrito sufficiente alla guida, che comunque deve essere sempre particolarmente attenta.

- Battistrada, negli pneumatici invernali di tipo lamellare, l'aderenza su superfici innevate o fangose è ottenuta grazie al particolare disegno dei tasselli, molto più pronunciati del solito e muniti di speciali lamelle, le quali si riempiono di neve.

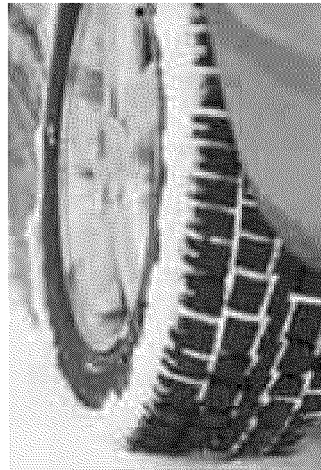
Dato che il legame neve con neve è più forte del legame gomma con neve riescono ad "aggrapparsi" al fondo stradale, inoltre sono muniti di molti e profondi canali tra i vari tasselli, in modo da drenare una elevata quantità d'acqua. Per quanto riguarda il codice della strada italiano le coperture che riportano una delle sigle in alto sono equivalenti alle catene da neve, anche se le catene da neve risultano essere ancora migliori con neve alta e nel caso queste siano del tipo rompighiaccio, anche su ghiaccio. Per garantire la massima presa dello pneumatico e ridurre la possibilità di pattinare su neve o acqua è consigliabile montare pneumatici che abbiano la minor impronta trasversale possibile, ovvero

più stretti. Parliamo ora di catene. Le catene non sono tutte uguali, così come non sono uniche le gomme, ciò significa che prima di farsi consigliare da coloro che tutto sanno, bisognerà verificare se le catene acquistate o da acquistare siano compatibili con la nostra auto. Solo a quel punto potrete scegliere quelle che risultano meno ingombranti o di più facile utilizzo.

Uno degli errori più frequenti e, sicuramente da evitare, per esempio, è quello di dotarsi di catene particolarmente strette da adattare a pneumatici a sezione larga. Il rischio è che le maglie urtino le parti meccaniche più esposte e più vicino alle ruote, col rischio di danneggiarle. Comunque, se vi restano dubbi, consultate il vostro meccanico di fiducia o la concessionaria dove avete acquistato l'auto. Di catene esistono di diversi tipi e di dimensioni diverse. Uno dei primi ostacoli che si incontra approcciando questi indispensabili accessori, è il loro montaggio, spesso la facilità o meno di eseguire queste operazioni, incide anche sul prezzo d'acquisto. Il modello a rombo, sovente, è scelto dagli

automobilisti perché più facile da montare, piuttosto che per la sua utilità.

Anche se, coloro che vivono in zone montane, farebbero bene a sceglierlo, in quanto è l'unico che raggiunge misure pari a 12 millimetri, ritenute idonee ad affrontare difficili condizioni di guida. Proprio per queste caratteristiche e per il fatto che si può montare agevolmente senza spostare l'auto, il prezzo di questo modello è fra i più elevati. Un modello intermedio è il tipo, maglia a epsilon, che dà buone prestazioni, ma a prezzi più ragionevoli. Montare le catene non è un'impresa titanica, con un po' di pratica e, soprattutto di pazienza, è un'operazione che richiede pochi minuti. Ma evitate di scoprire tutti i trucchi di un buon montaggio per la prima volta sotto la neve. Provate in condizione di assoluta tranquillità, almeno la prima volta, senza fretta e impazienza. Una volta montate le catene, seguendo le istruzioni del costruttore, potete mettervi alla guida. Il codice prescrive che non si potrà superare la velocità massima di 50Km/h. e ogni manovra dovrà essere effettuata con estrema dolcezza e cautela.



**OBIETTIVO SICUREZZA SULLA STRADA**

**Nevicata in arrivo? Ecco cosa è bene fare per non avere problemi**

*Parliamo di pneumatici invernali*

**MONDIALE GOMME**

**PNEUMI GOMME**

**Formula Gomme**

PIRELLI	100
GOODYEAR	100
BRIDGESTONE	100
YOKOHAMA	100
CONTINENTAL	100
Michelin	100
ANCO LINE	100

**ANCO LINE**

10%